

SÍNTESIS DEL MERCADO ELÉCTRICO MAYORISTA DE LA REPÚBLICA ARGENTINA

AÑO I N° 5



Comisión Nacional
de Energía Atómica

Mayo 2001

SINTESIS del Mercado Eléctrico Mayorista (MEM) Mayo 2001

Introducción

La demanda de energía del mes de Mayo / 01 tuvo un crecimiento del 3.8 % respecto al mismo mes del año anterior.

La temperatura media fue de 14.3 °C, igual a Mayo / 00 y levemente inferior a la histórica del mes (14.8 °C).

El crecimiento de la demanda acumulada anual es 4.6 %.

YACYRETA operó con aportes iguales a los medios del mes, **en tanto que en CTMSG el aporte fue muy superior al histórico** por lo que hubo importaciones de energía importantes de Uruguay (273,5 GWh).

En la cuenca del Comahue, los caudales de los ríos fueron inferiores a los medios del mes durante gran parte del mismo, pero a fin de mes revirtieron su tendencia cerrando el mes con aportes medios superiores a los históricos.

La generación Térmica fue 7 % inferior al mismo mes del año 2000 y 10,3 % inferior a la prevista.

La generación hidráulica fue 44.2 % superior al mismo mes del año 2000 y 9.6 % superior a la prevista.

Atucha 1 permaneció todo el mes fuera de servicio y la CNE funcionó normalmente generando 480 GWh.

La exportación del mes fue de 794 GWh contra 141 GWh de mayo del 2000.

El precio medio de la energía durante el mes de mayo resultó de 22,68 \$/MWh y el precio monómico fue de 30,32 \$/MWh

Observaciones:

En el mes de mayo en los pocos días en los que descendió la temperatura **hubo un racionamiento de energía eléctrica encubierto** pues se recurrió a los Grandes Usuarios Interrumpibles (GUI) para bajar la demanda (Ej:días 4, 14 y 16 /5) con valores de la energía en el MEM superiores a los normales.

Esta situación se puede repetir en el mes de junio, cuando descienda la temperatura, provocando aumentos de los precios de energía eléctrica en el MEM y problemas con el abastecimiento (ver Boletín Energético CNEA N° 5).aunque la probabilidad de que el problema llegue a los usuarios residenciales es baja.

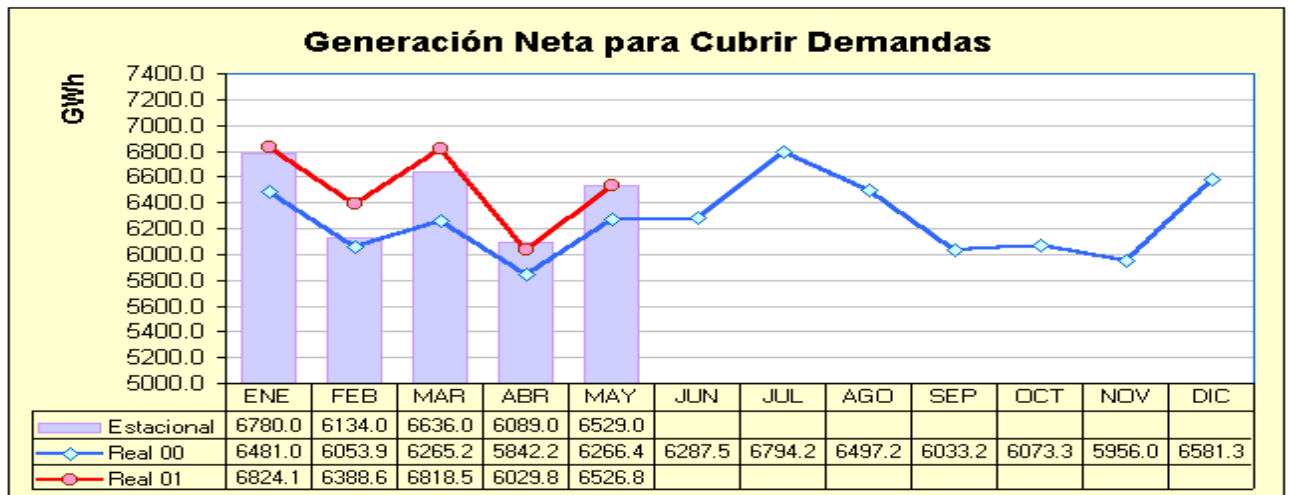
Demanda:

A continuación se puede observar la evolución de la generación para cubrir la demanda

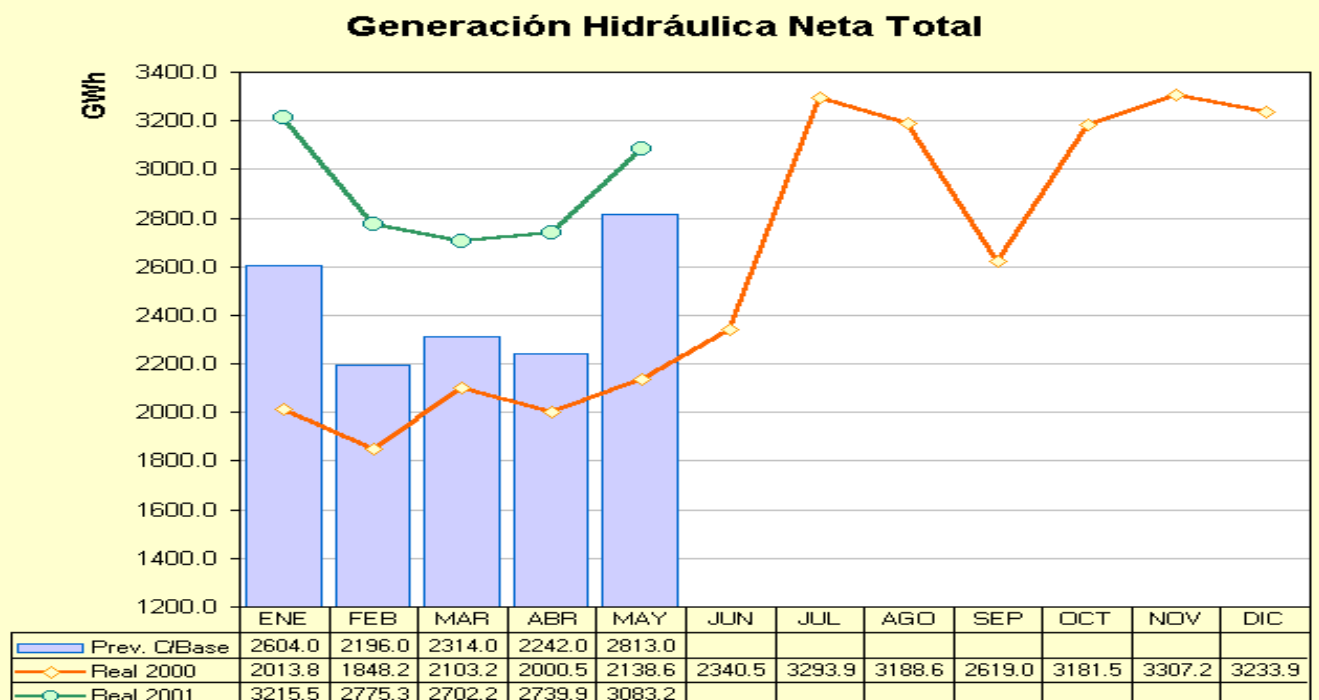
DEMANDAS

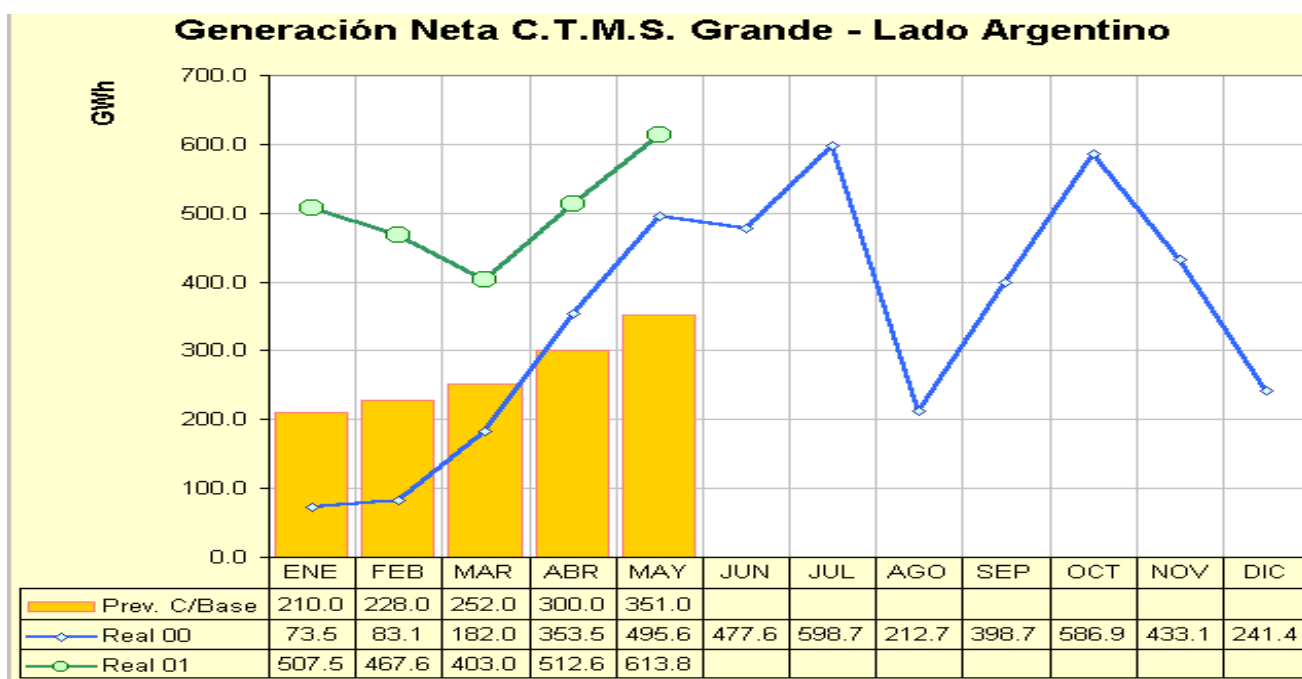
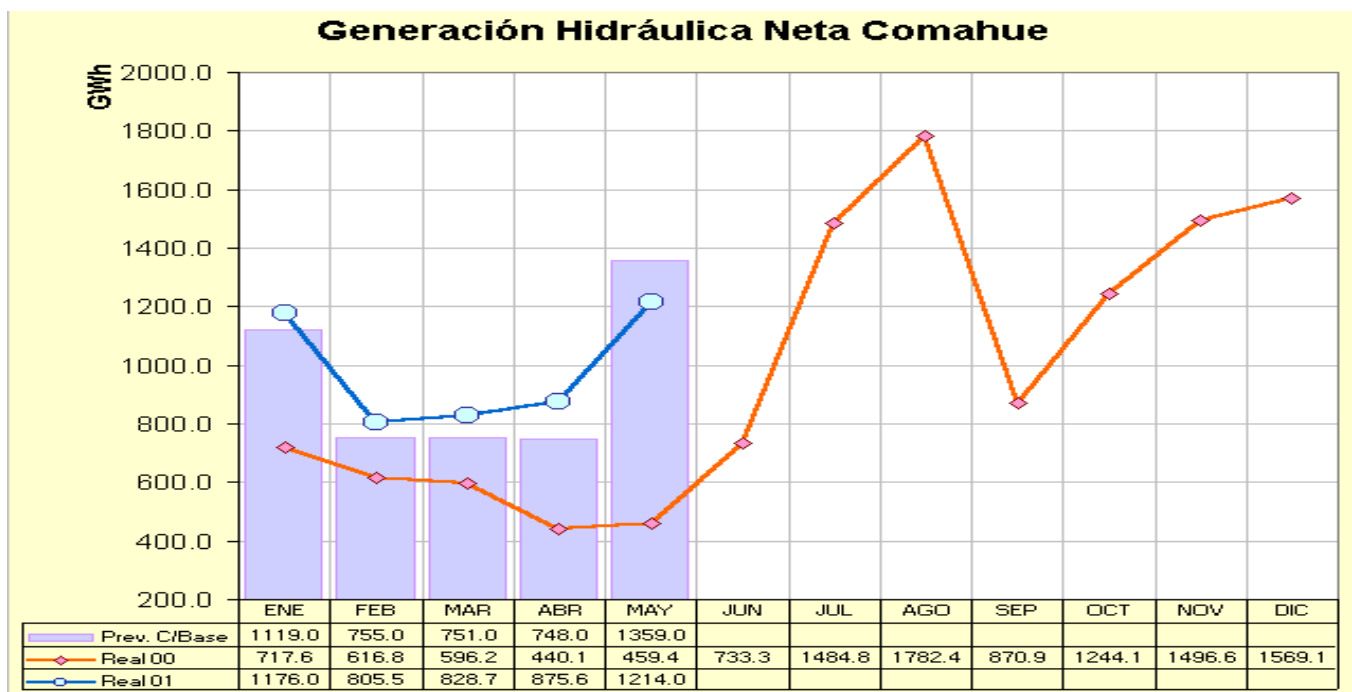
Incrementos porcentuales de la energía mensual respecto a igual mes del año anterior

DEMANDA NETA	
MENSUAL [%]	AÑO MOVIL [%]
3.8	4.6

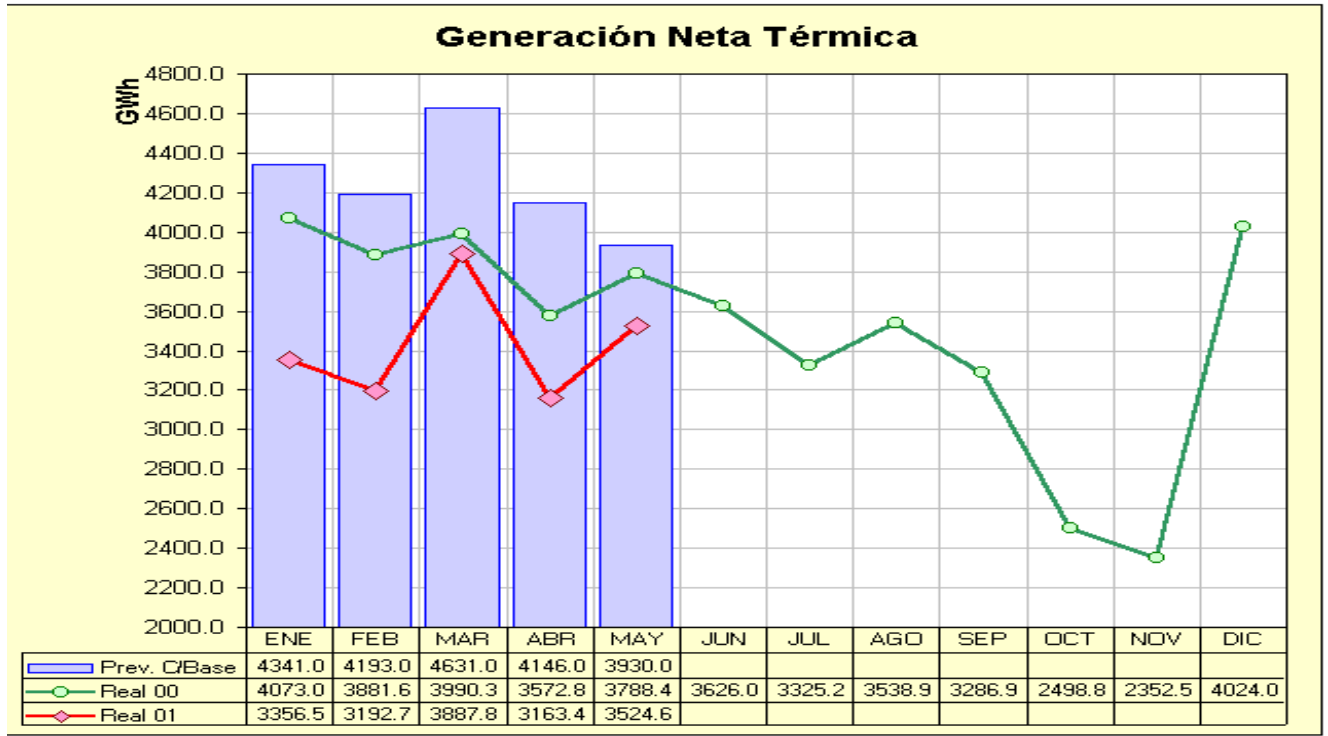


A continuación se muestra como fue la oferta hidráulica del mes la prevista para el mismo mes por CAMMESA y la correspondiente al mismo mes del año 2000. Se da además la misma información de las centrales de la región del Comahue y de la central de Salto Grande.

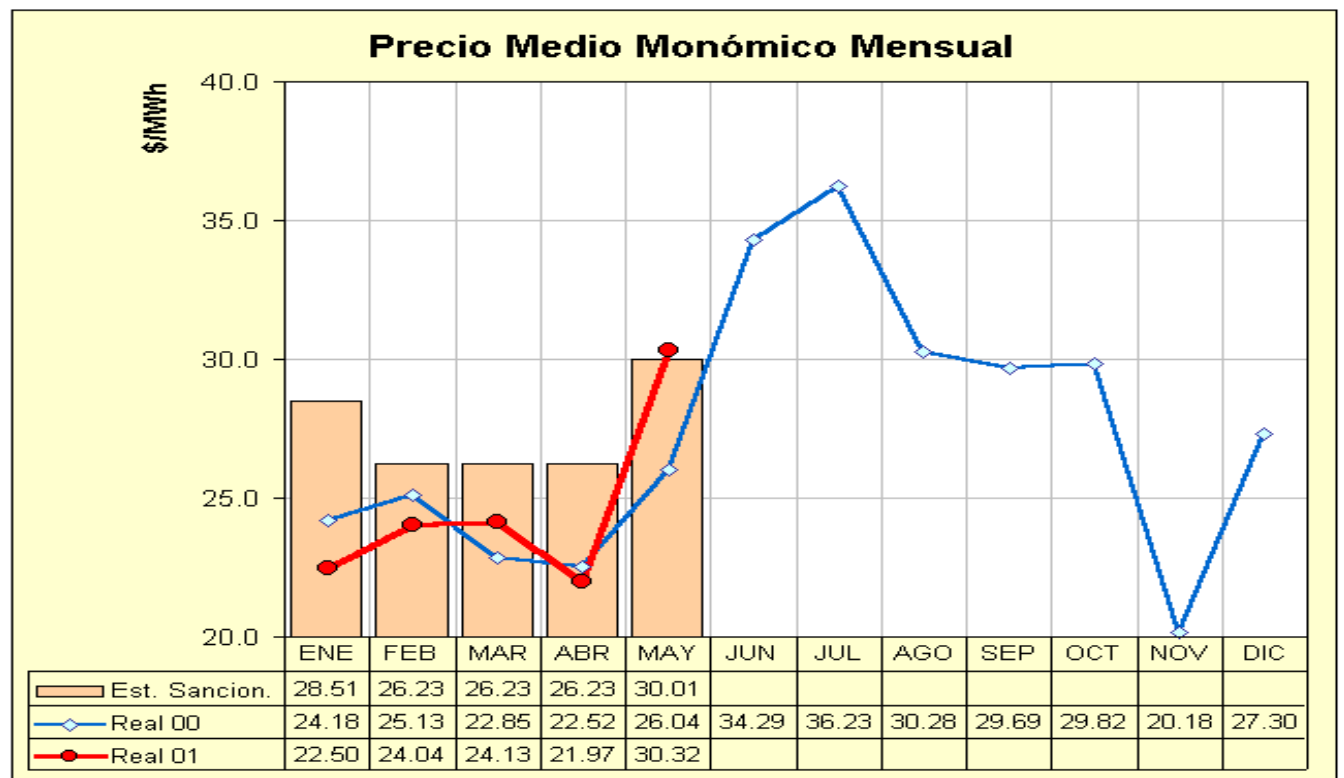




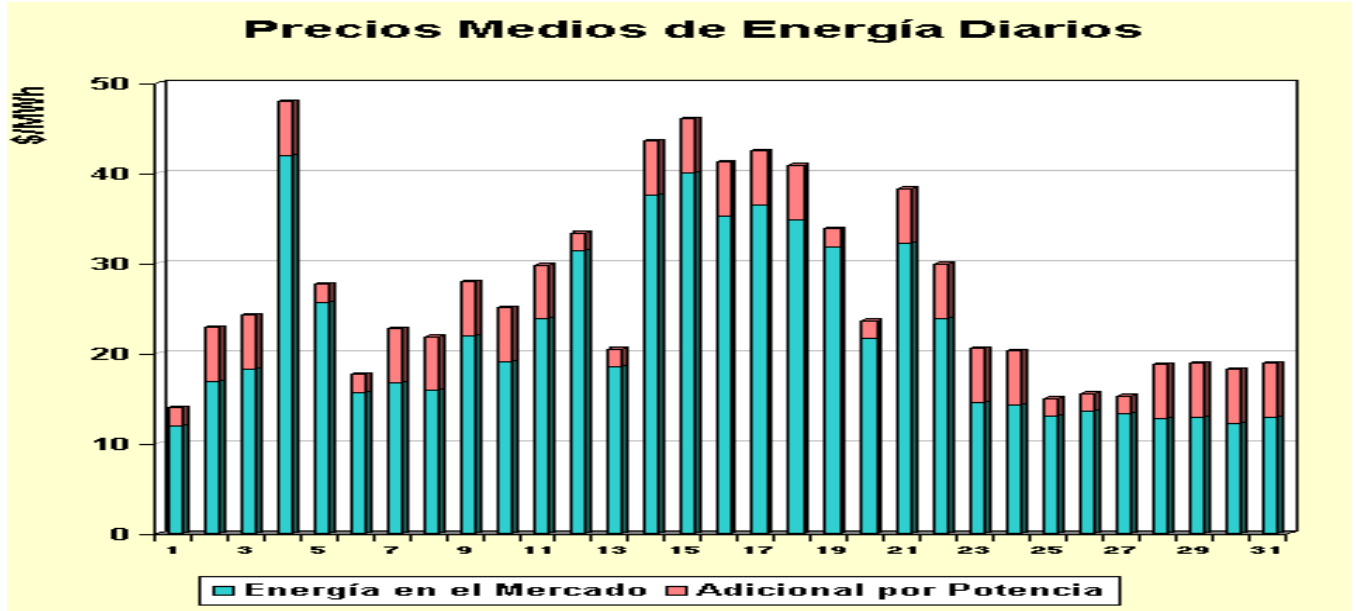
Por otra parte la generación térmica debido a la gran generación hidráulica y a un crecimiento moderado de la demanda fue inferior a la correspondiente al año 2000 y a la prevista.



A pesar de ello y debido al mayor precio de los combustibles líquidos los precios de energía y monómico fueron superiores a los del mismo mes del año 2000



Se puede ver a continuación como fue la evolución diaria de estos precios.



A continuación se muestra el balance de energía del MEM de mayo y las diferencias que hubo respecto de las previsiones



Origen de la información: Informe mensual de CAMMESA de Mayo del 2001
Comentarios: CAMMESA y Sector Prospectiva Energética de la GC y TT-CNEA.

Francisco Carlos Rey
 Prospectiva Energética y Tecnológica
 GC y TT CNEA
 Junio 2001